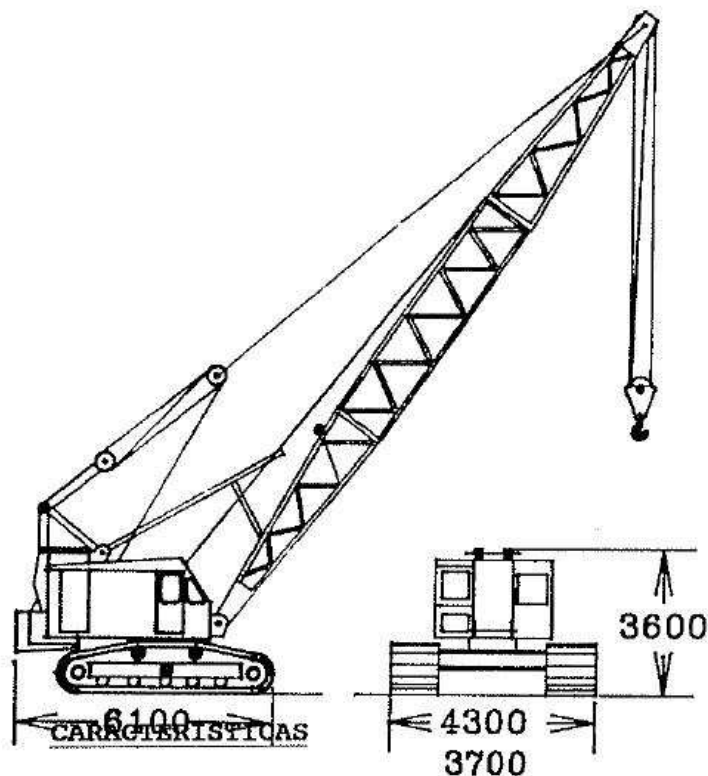


# GRUE LINK BELT LS 108 B



<b>LS 108 B</b>	<b>Code</b>
<b>Numéro de série</b>	<b>9LKG1823</b>
<b>Année de fabrication</b>	<b>1990</b>
<b>Nombre d'heures</b>	<b>14921</b>
<b>Capacité max</b>	<b>41 Ton.</b>
<b>Moteur</b>	<b>GM 4/71 N, 114 cv@1850rpm</b>
<b>Treuil principal</b>	<b>10.9 Ton</b>
<b>Équipement flèche</b>	<b>1 intermédiaire de 9 ml</b>
	<b>3 intermédiaires de 6 ml</b>
	<b>1 intermédiaire de 3 ml</b>
	<b>1 intermédiaire de 1.5 ml</b>
	<b>1 pied de flèche</b>
	<b>1 tête de flèche de 6 ml</b>
<b>Contrepoids</b>	<b>5.44 Ton + 6.17 Ton</b>
<b>État</b>	
<b>Matériel visible</b>	<b>Algete, Espagne</b>
<b>Disponibilité</b>	<b>Immédiate</b>

**Prix départ Algete:      Sur demande**